

Kumamoto Groundwater Protection is honored by the U.N.

世界が認めた地下水保全地域 くまもと



Groundwater is a treasure of Kumamoto, supporting the lives of people in the Kumamoto area. ※ 11 municipalities in the region share the groundwater. It supplies 1 million local residents in their everyday life, and enables irrigation and industry in the region. Groundwater is in fact a valuable resource to support regional activities.

熊本の宝である地下水は、熊本地域に住む人々の生活を支える貴重な資源です。
熊本地域11市町村は、地域全体で一つの地下水盆を共有しており、
100万人の住民の生活用水を始め、農業や工業用水として利用されています。

※11 municipalities

Kumamoto City, Kikuchi City, Uto City, Koshi City,
Ozu Town, Kikuyo Town, Nishihara Village, Mifune Town,
Kashima Town, Mashiki Town, Kosa Town

熊本地域とは、(熊本市、菊池市、宇土市、合志市、大津町、
菊陽町、西原村、御船町、嘉島町、益城町、甲佐町)の
11市町村のことです。

Projects to Recharge Groundwater

—地下水を育もう！—

Food —食—

Local foods recharge groundwater.

地下水を育む「食」が、くまもとにはあります。

“Mizu no Megumi” 水の恵み

“Mizu no Megumi” is a brand of agricultural products grown on farmlands in groundwater recharge area. Eating them continuously protects those farmlands, and it contributes to conserve groundwater.



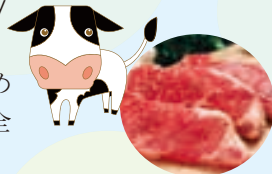
“水の恵み”とは白川中流域の田畑で栽培されている地下水かん養に大きく寄与する農産物です。

“Ecome-Gyu(Beef)” えこめ牛

Ecome Beef cattle are raised with local rice feeds of Kumamoto. Eating Ecome Beef leads to increase consumption of rice, and maintains paddy fields. We recharge and conserve groundwater indirectly by promoting Ecome Beef.



地元産の飼料用米で育てる「えこめ牛」を食べることにより、地下水の保全(かん養)につながります。



“Kumamoto Green Agriculture (environmentally friendly agriculture)” グリーン農業

Kumamoto Green Agriculture is ecological farming with minimum chemical fertilizer and agricultural chemicals.



“くまもとグリーン農業”とは土づくりによって、化学合成された肥料や農薬を最小限にした“環境に配慮した農業”です。



くまもとグリーン農業

Land of Water Kumamoto

—水の国 くまもと—



Support Local Farms Protect Groundwater

農業を守ることが
地下水保全につながります。



Groundwater for Future

くまもとの地下水を未来に



公益財団法人

くまもと地下水財団

Kumamoto Ground Water Foundation

TEL 096-227-6678

MAIL info@kumamotogwf.or.jp

URL <http://kumamotogwf.or.jp/>

Projects to Protect Groundwater

—地下水を守ろう！—

Our Programs —取り組み—

Many people contribute to conserve groundwater of Kumamoto.

地下水保全のため多くの方が活動しています。

“Rice Fields Ownership” 水田オーナー制度

Companies and organizations work with farmers, and grow rice to conserve paddy fields.

企業・団体等が農家と協働して米作りをすることで、田んぼの維持管理につなげます。



“Used Water Offset” ウォーターオフセット事業

Through buying and eating local agricultural and livestock products which contribute to groundwater preserving and increasing, we compensate for our groundwater use.

“ウォーターオフセット事業”とは、地下水かん養に寄与する農畜産物を購入、消費することで使用した地下水量をまかなう取り組みです。



“Forest Management for Groundwater Recharge” 水源かん養林整備

We support forest management and improve its function to recharge groundwater.

森林整備を支援し、水源かん養機能を向上させます。



“Flood Paddy Fields after Harvesting” 湛水

For water conservation, we flood paddy fields in the groundwater recharge area after harvesting too, it is usually unnecessary though.

稲刈り後の田んぼに水を張り、熊本地域の地下水をかん養します。

