

地下水倶楽部

Chikasui Club

Vol. 9
for Kids & Students
Chikasui Club



2024.12 発行

くまもと地下水財団
オリジナルキャラクター みずき

熊本地域内の 名水百選

熊本地域には地下水が湧き出る

“湧水”がたくさんあるんだ。

その中でも環境省が“名水百選”に
認定したスポットを紹介するよ。



環境省選定 平成の名水百選 金峰山湧水群

お手水

阿蘇神社の神様である健甕龍命が手水
を使ったことが名の由来と伝えられている。

加藤清正もこの水を飲んだ
などの言い伝えもあるんだ。
(熊本市西区花園)



環境省選定 平成の名水百選 水前寺江津湖湧水群

江津湖

熊本市民の憩いの場
所「江津湖」!1日に約
54万トンも湧き出し
ている“水の国”熊本
の象徴だね。長さ2.5km、周囲6km、水面
の面積は約50ヘクタールある。ひょうたん
型で上江津湖と下江津湖からなり、水遊び
やボートなど、市民に親しまれ
ているよ。(熊本市東区江津)



環境省選定 平成の名水百選 六嘉湧水群・浮島

浮島

嘉島町にある広さ2.5
ヘクタールの湧水池。
東側の一角につきだ
した形で夫婦神をま
つる「熊野座神社」があって、西側から見
ると、神社が池に浮かんでいるように見えるこ
とから「浮島さん」と呼ばれているんだ。湧水
量は毎分約90トン、1年を通して
の水温は18℃。生活用水や農業
用水としての役割も!(嘉島町)



環境省選定 名水百選

轟水源

林の中から、流れる

ように出てくるきれ
いな水!日本に現存

する最古の上水道の

水として、江戸時代から現代まで生活用水

として使われているんだ。湧水量は毎分約4

トンと豊富で、年間を通して水温は約16℃。

水くみや水遊びをするスペース
もあって人気のスポットだよ!
(宇土市)

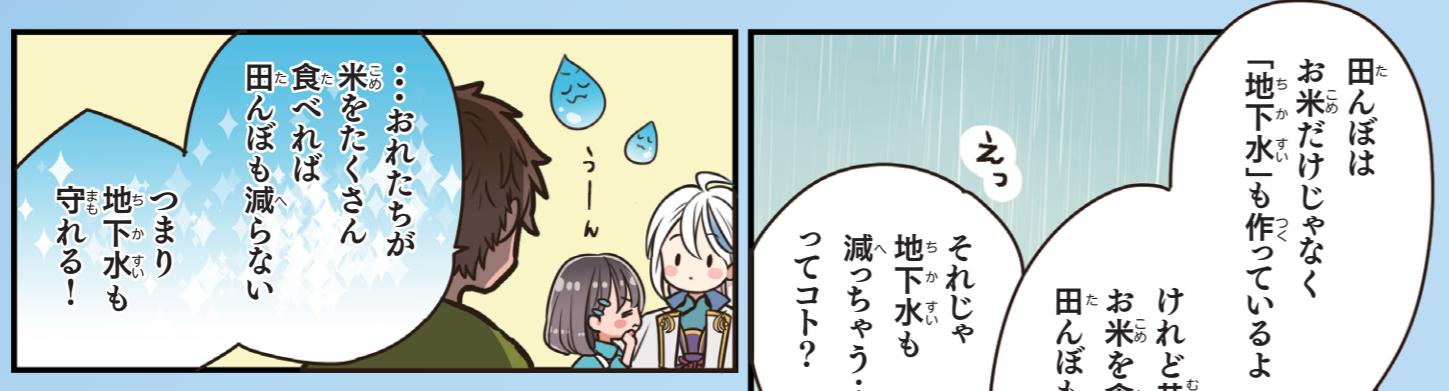
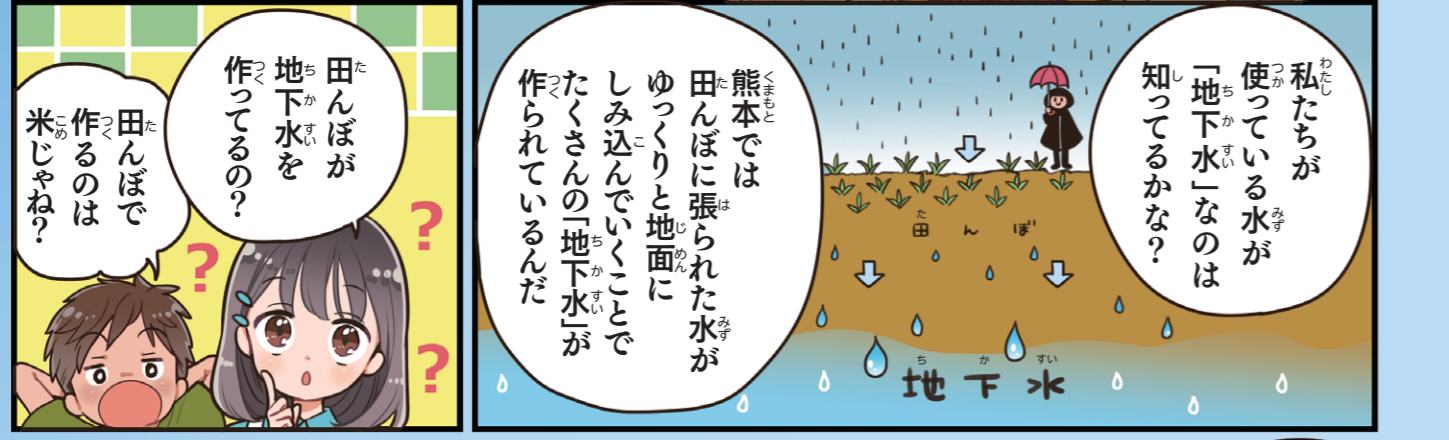


その他にも熊本県内には

菊池水源(菊池市)、白川水源(南阿蘇村)、
池山水源(産山村)、南阿蘇村湧水群(南阿蘇村)

の4つがあるよ。ぜひ巡ってみてね!





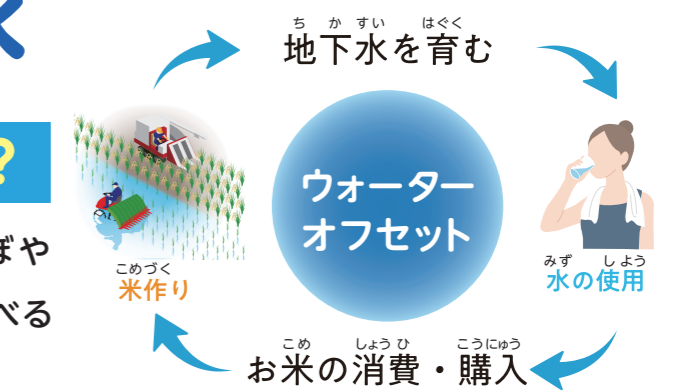
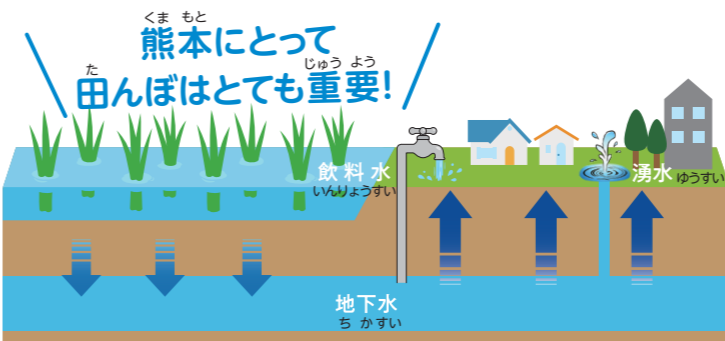
みんなでとりくもう ウォーターオフセット

ウォーターオフセットで守ろう！ くまもとの地下水

ウォーターオフセットって何？

「ウォーターオフセット」とは、地下水を育む田んぼや畑で育ったお米や野菜などをみんなが買って食べることで、地下水を守る取り組みのこと。

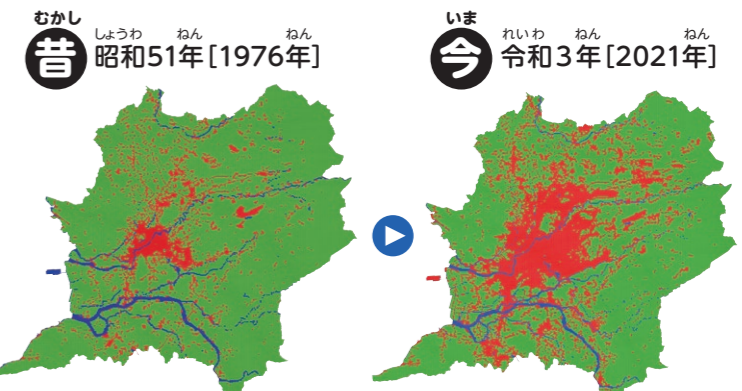
雨や川から田んぼや畑に供給された水は、ゆっくりと地下にしみ込んで、地下水になるんだ。特に田んぼはお米を作る時に水が張られているから、



田んぼは私たちが食べるお米を作るだけでなく、私たちの生活に欠かせない地下水をたくさん育てているよ。水を使う私たちが熊本のお米や野菜などを食べることで熊本の農業を応援し、それが未来の地下水を育むことにつながるんだ。

水がしみ込みやすい場所がどんどん減っている

田んぼや畑、森林などの水がしみ込みやすい場所を緑、建物やアスファルトなどでおおわれた水がしみ込みにくい場所を赤で表しているよ。家や道路が増えたことで、田んぼや畑だった場所が減っているのがわかるよね。つまり、地下水を育む土地がどんどん減ってきているんだ。



**くまもとのお米を食べて
くまもとの地下水を守ろう！**

